

Praktische Informationen

Online-Editionen

Um die **Online-Editionen (OLE)** nutzen zu können, bestehen folgende Systemanforderungen:

- Microsoft Internet Explorer 4.0 oder höher (der Netscape Navigator wird momentan nicht unterstützt)
- ActiveX muss aktiviert sein
- Bildschirmauflösung 800 x 600 dpi
- Farbeinstellung 16 bit
- 56k-Modem für Audio
- ISDN wird für Video empfohlen

Eine Demo finden Sie im Internet unter www.abacus-communications.com. Klicken Sie auf „Try our On-Line Courses“

ÄNDERUNGEN IM ONLINE-SERVICE

Bitte lesen Sie unsere Geschäftsbedingungen sorgfältig durch. Sie finden die Geschäftsbedingungen im Internet unter www.abacus-communications.com.

Abacus Communications behält sich das Recht vor, zu jeder Zeit und in unregelmäßigen Abständen Serviceleistungen oder Teile davon zu ändern oder zu unterbrechen, zeitlich begrenzt oder dauerhaft, mit oder ohne vorherige Ankündigung.

Als Bestandteil unserer dauerhaften Verpflichtung, Qualitätsprodukte zu entwickeln, können einige Features der Online-Angebote von denen in den Unterlagen beschriebenen Bestandteile abweichen. Wie werden uns stets bemühen, sicherzustellen dass neue Features so genau wie möglich in den Materialien beschrieben werden. Die neuesten Produktinformationen erhalten Sie auf unserer Website www.abacus-communications.com.

CD-ROM-Editionen

- PC (Pentium, 120 MHz empfohlen)
- Microsoft Windows 98, Win ME, Win NT, Win 2000, Win XP
- Mindestens 32 MB Arbeitsspeicher
- Mindestens 30 MB freier Festplattenspeicher pro Modul (Stand-Alone-Versionen)
- Farbmonitor und Grafikkarte mit 65.536 Farben (High Colour), Auflösung 640 x 480 dpi
- CD-ROM-Laufwerk
- Soundkarte
- Mikrofon

Installieren der Let's Do Business-Online-Editionen

Es gibt sieben Online-Editionen (OLE) und dazugehörige Tests.

➤ Kurse

Die Online-Kurse sind kompatibel mit AICC/SCORM und können in alle Standard-Learning-Management-Content-Systeme (LMS) integriert werden. Die Besonderheit eines LMS besteht darin, dass der Lerner selbst die Inhalte nutzen kann.

➤ Tests

Die Tests sind darauf ausgelegt, die Kompetenzen eines Lerners in den Schlüsselbereichen (insbesondere allgemeines Wissen und Business-Sprache) einer Sprache zu beurteilen.

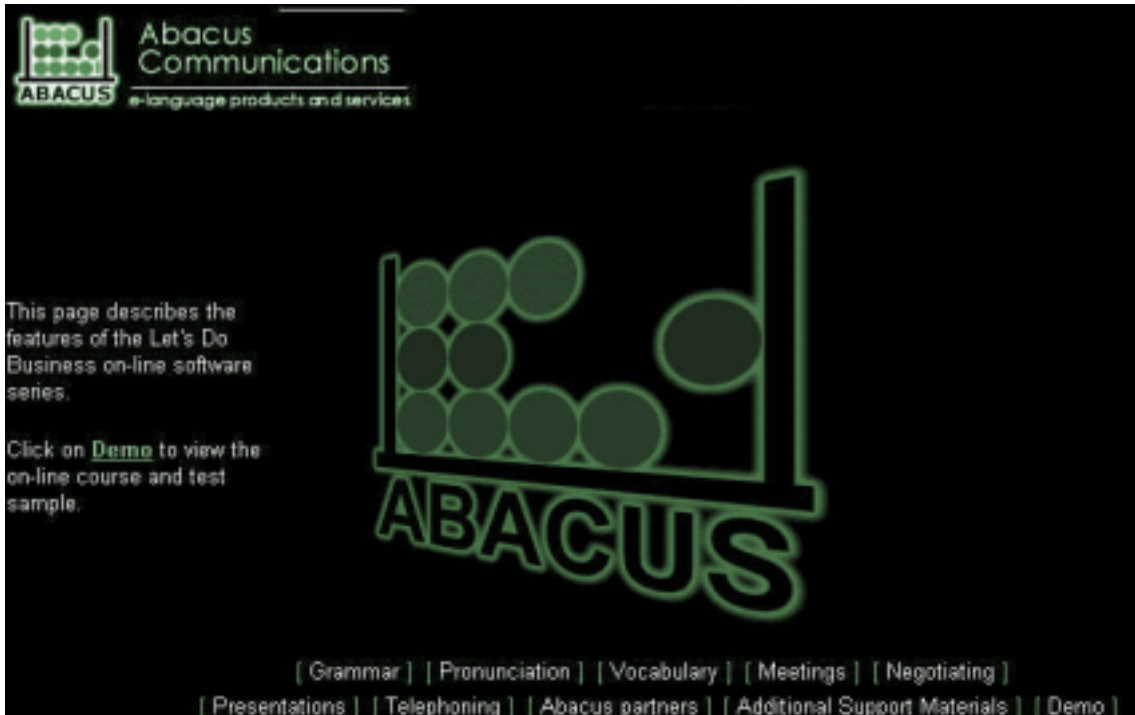
➤ Praktische Informationen

Sie benötigen ein **Benutzerkonto** für jeden der Online-Kurse. Kontaktieren Sie bitte Abacus oder den Vertreter vor Ort, um einen Zugang erstellen zu lassen.

Bitte beachten Sie, dass Sie die Unterstützung eines **IT-Administrators** benötigen werden um einen Zugang zu Online-Video- und Soundinhalten zu erhalten.

➤ Systemcheck

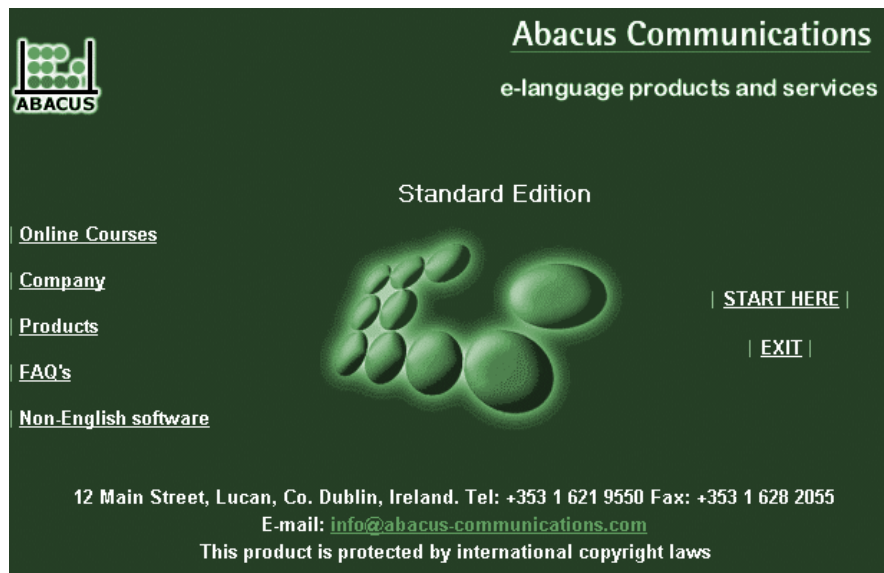
Um zu testen, ob Sie die technischen Voraussetzungen erfüllen, empfehlen wir, dass Sie sich die Online-Demo auf www.abacus-communications.com ansehen.



The screenshot shows the Abacus Communications website. At the top left is the logo for 'ABACUS' with the tagline 'e-language products and services'. The main content area features a large graphic of an abacus with the word 'ABACUS' written in a stylized font below it. To the left of the graphic, there is text that reads: 'This page describes the features of the Let's Do Business on-line software series. Click on [Demo](#) to view the on-line course and test sample.' At the bottom of the page, there is a navigation menu with links: '[Grammar] | [Pronunciation] | [Vocabulary] | [Meetings] | [Negotiating] | [Presentations] | [Telephoning] | [Abacus partners] | [Additional Support Materials] | [Demo]'.

Installation über das Netzwerk (LAN), CD-ROM-Anwendung

Die neueste **Standard-Edition (SE)** der Let's Do Business Software (LDB) v3.0 kann mit **Win XP-**, **Win 2000-**, **Win NT-** und **Novell-Servern** betrieben werden. Die Let's Do Business v.30 Software läuft unter **Win XP**, **Win 2000**, **Win NT**, **Win ME**, **Win 98**. Bitte beachten Sie, dass **Win 95 nicht** von LDB v3.0 unterstützt wird.



➤ Administrator

Sie müssen ein IT-Administrator sein oder die die **Rechte eines Administrators** besitzen, um die Let's Do Business Software installieren zu können.

Automatisch werden alle Systemdateien, die vom Programm benötigt werden, in einen Ordner mit dem Namen abacus\NameDesKurses (z. B. Telephoning) installiert. Es werden keine Systemdateien im Betriebssystem des Computers installiert.

➤ Vorbereiten des Servers

Automatische Installation

1. Legen Sie die Let's Do Business CD in das CD-ROM-Laufwerk. Die Installation beginnt automatisch nach einigen Sekunden.
2. Falls die Installation nicht automatisch startet, folgen Sie den Anweisungen für die manuelle Installation.

Manuelle Installation

1. Legen Sie die Let's Do Business-CD in das CD-ROM-Laufwerk.
2. Klicken Sie auf START in der Windows-Task-Leiste.
3. Klicken Sie auf Ausführen.
4. Geben Sie D:\Setup\Setup in die Suchzeile des Dialogfensters ein, wobei D:\ für den Laufwerksbuchstaben des CD-ROM-Laufwerks steht und unter Umständen entsprechend abgeändert werden muss.
5. Klicken Sie auf OK.

BITTE LESEN SIE DIESEN ABSCHNITT SORGFÄLTIG

➤ Erster Schritt

Ordnerstruktur (wird automatisch erstellt)

Die Installation erstellt automatisch einen Ordner mit dem Namen abacus\NamedesKurses (z. B. Telephoning).

Achtung: Ändern Sie nicht die automatisch festgesetzten Namen, da dies dazu führen kann, daß die Software nicht korrekt funktioniert.

➤ Zweiter Schritt

Legen Sie den Ordner (z. B. abacus\Telephoning) auf dem Server ab. SIE MÜSSEN DEM ORDNER DIESELBEN RECHTE (voller Zugang) WIE EINEM IT-ADMINISTRATOR ZUWEISEN.

Machen Sie das Verzeichnis C:\Abacus\NamedesKurses (z. B. Telephoning) anderen zugänglich (Freigabe).

1. Beispielhafte Erläuterung für Windows XP (Schritte können je nach Betriebssystem abweichen):
2. Klicken Sie mit der rechten Maustaste auf den Ordner, den Sie freigeben möchten.
3. Klicken Sie auf Freigabe und Sicherheit.
4. Klicken Sie auf das Register Freigabe.
5. Setzen Sie ein Häkchen bei Diesen Ordner im Netzwerk freigeben.
6. Geben Sie dem Ordner einen Namen.

Wir empfehlen „abacus“. Notieren Sie sich diesen Namen, da er später wieder beim Einrichten einer VERKNÜPFUNG wieder benötigt werden könnte.

DER AUTOMATISCH ERSTELLTE ORDNER MUSS MIT VOLLEN ZUGANGSRECHTEN FREIGEgeben WERDEN.

Der freigegebene Ordner wird mit einem Symbol in Form einer Hand als freigegeben gekennzeichnet. Wenn die Freigabe nicht funktioniert oder Sie weitere Informationen benötigen, finden Sie in aller Regel weitere Informationen in der Hilfefunktion von Windows.

➤ Installation auf den Client

In den meisten Fällen werden auf den Computern der Nutzer keine Dateien benötigt. Um auf die Let's Do Business CD-ROM-Anwendung auf dem Server von einem Benutzercomputer aus zugreifen zu können, müssen sie eine Verknüpfung mit dem Desktop erstellen. Wenn die Verknüpfung korrekt erstellt wurde, können Sie die Anwendung ausführen.

In einigen Netzwerken jedoch können Fehlermeldungen wie z. B. CLSID not found; Error 429; Error 91 auftreten.

Im Falle einer Fehlermeldung müssen Sie die Installation mit setup.exe auf der CD-ROM auf jedem Client ausführen.

```
<cd-rom>:\client setup\setup
```

Es ist möglich, die Installation über das Netzwerk durchzuführen. Zunächst müssen Sie das CD-ROM-Laufwerk des Servers freigeben. Führen Sie dann setup.exe für Benutzer aus und folgen Sie den Anweisungen auf dem Bildschirm.

Benutzer von **Win XP** müssen eventuell den Netzwerkpfad überprüfen, bevor sie setup.exe über das Netzwerk ausführen können.

Erstellen einer Verknüpfung vom Client zum Server

1. Gehen Sie von der Netzwerkumgebung zum Ordner der geteilten Dateien (z. B. Pfad:\...\abacus\Telephoning).
2. Klicken Sie mit der rechten Maustaste auf die Datei programme.exe (z. B. LDBTnet.exe), klicken Sie auf VERKNÜPFUNG ERSTELLEN.
3. Ziehen Sie das Verknüpfungssymbol auf den Desktop.

➤ Starten des Programms von einem Client aus

Klicken Sie auf die Verknüpfung auf dem Desktop, um Let's Do Business zu starten.

Anmerkungen

Falls das Verknüpfungssymbol vom Client entfernt wird, müssen Sie das Verknüpfungssymbol wie beschrieben wieder erstellen.

Die Abacus-Hilfedatei enthält wichtige Informationen zu einer Reihe von Fragen zu Grammar, Vocabulary und Pronunciation. Falls das System die Hilfedatei nicht finden kann, erscheint ein Dialogfenster. Die Abacus-Hilfedatei ist immer im Anwenderverzeichnis <Pfad>\abacus\telephoning\help installiert. Wählen Sie die Abacus-Hilfedatei aus und schließen Sie das Dialogfenster.

Installation der Stand-Alone-CD-ROM-Anwendung

Die Stand-Alone-Installation kann durchgeführt werden sowohl bei den **Standard-Editionen (SE)** als auch bei den **Home-User-Editionen (HUE)**.

➤ Automatische Installation

1. Legen Sie die Let's Do Business-CD in das CD-ROM-Laufwerk ein.
Die Installation beginnt automatisch einige Sekunden später.
2. Falls die Installation nicht automatisch beginnt, folgen Sie den Anweisungen für die manuelle Installation.

➤ Manuelle Installation

3. Legen Sie die Let's Do Business-CD in das CD-ROM-Laufwerk ein.
4. Klicken Sie auf **START** in der Windows-Taskleiste.
5. Klicken Sie auf **Ausführen**.
6. Geben Sie **D:\Setup\Setup** in die Adresszeile des Dialogfensters ein, wobei **D:** für den Laufwerkstbuchstaben des CD-ROM-Laufwerks steht und unter Umständen abgeändert werden muss.
7. Klicken Sie auf **OK**.

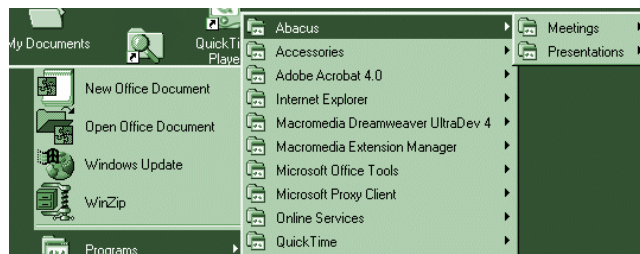
➤ Installation der Anwendung

Das Installationsprogramm installiert die Programmdateien auf Ihrer Festplatte. Sie benötigen 30 MB freien Speicherplatz.

➤ Benutzerhilfen

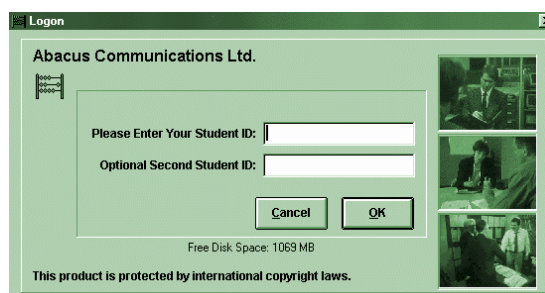
Das Installationsprogramm erstellt einen Ordner innerhalb der Abacus-Programmgruppe.

Um die Anwendung zu starten, wählen Sie Programme aus dem Startmenü, öffnen Sie die **Abacus-Programmgruppe** und dann den entsprechenden Ordner der Let's Do Business Reihe. Klicken Sie das Abacus-Symbol an.



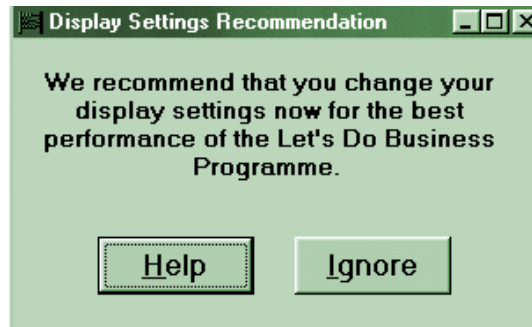
➤ Login

Geben Sie Ihre persönliche Benutzerkennung oder Ihr persönliches Passwort ein. Jedes Mal, wenn Sie den Kurs bearbeiten, müssen Sie dieselbe Benutzerkennung und das selbe Passwort benutzen. Zwei Lernende können sich zur selben Zeit einloggen. Geben Sie einfach eine zweite persönliche Benutzerkennung und ein zweites Passwort in die dafür vorgesehenen Felder ein. Die CD muss im CD-ROM-Laufwerk eingelegt bleiben, wenn Sie die Anwendung nutzen (Stand-Alone-CD only).



Bildschirmdarstellung

Wie empfohlen, dass Sie die Einstellungen Ihres Bildschirms NICHT ändern, wenn Sie die Let's Do Business-CD-ROM-Reihe benutzen. Wenn die Anwendung beginnt, klicken Sie auf **Ignorieren**.



Überprüfen des Sounds (CD-ROM und Online-Editionen)

Schlagen Sie in der Fehlersuche dieses Handbuchs nach (S. 83), falls Sie Schwierigkeiten mit dem Abspielen oder dem Aufnehmen von Ton haben.